

# Oznámení o přerušení dodávky elektrické energie

Z důvodu plánovaných prací na zařízení distribuční soustavy - rekonstrukcí, oprav, údržbových a revizních prací - bude přerušena dodávka elektrické energie:

**Dne 11.12.2017 od 07:45 do 15:00**

**Obec**

**Podivín**

**Část obce**

**Podivín**

**Vypnutá oblast: Podivín, část ul. Havlíčkova od č.p.542/31 a 600/14 po č.p.909/3 a 839/2**

**Část ul. Sokolská č.p.478/1**

**Část ul. Palackého od č.p.395/30 po č.p.411/38**

**Celá ul. Hliníky**

Společnost E.ON Distribuce, a.s. jako provozovatel distribuční soustavy je k provedení tohoto nezbytného kroku oprávněna na základě ustanovení § 25 odst. (3) písmeno c) bod 5 zákona č. 458/2000 Sb. ve znění pozdějších předpisů (energetický zákon). Žádáme odběratele el.energie o pochopení pro toto nezbytné omezení.

Upozornění:

V době přerušení dodávky elektřiny je nutné z důvodu bezpečnosti považovat energetické zařízení za zařízení pod napětím.

Případné použití vlastního náhradního zdroje v době přerušení dodávky elektřiny je nutné předem vždy projednat se společností E.ON Česká republika, s.r.o.

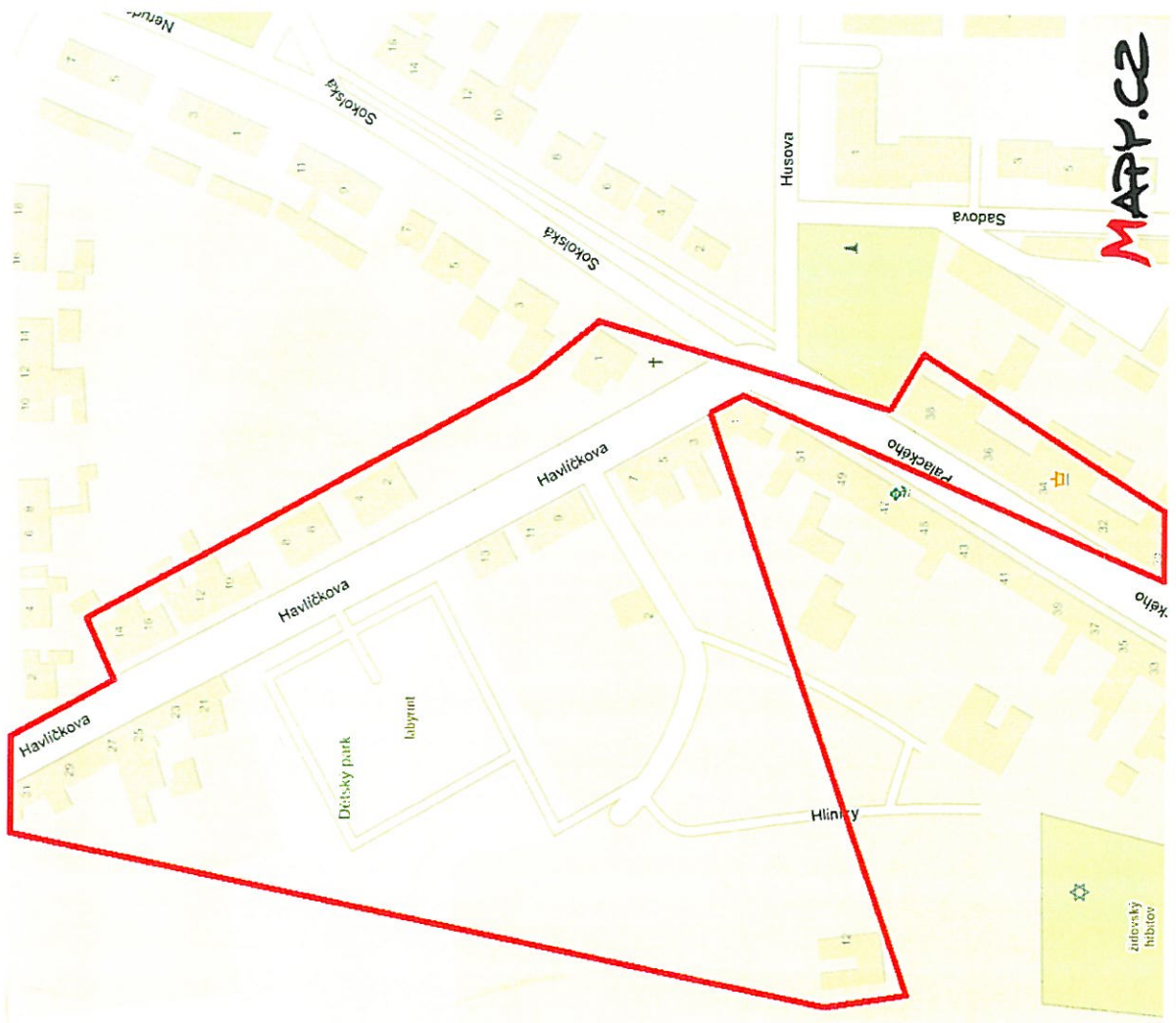
Pro případné další informace volejte E.ON Poruchovou linku 800 22 55 77 nebo navštivte [www.eon.cz](http://www.eon.cz), kde v části věnované distribuci najdete další informace o přerušení dodávek elektřiny, nebo použijte přímo adresu <http://portal.eon.cz/cs/otg/>.

Děkujeme Vám za pochopení.

E.ON Distribuce, a.s.

U Stadionu

**Podivín 11.12.2017**  
**7:45 - 15:00**



0 25 50 75 m  
© Seznam.cz, s.r.o. OpenStreetMap

**MAPPY.CZ**